

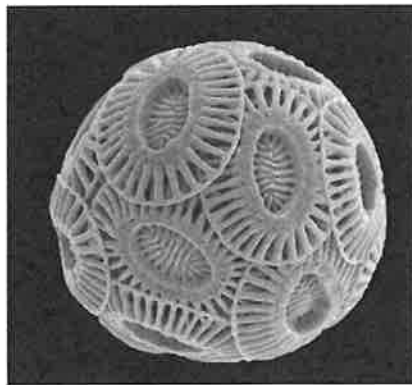
A

1) Descrivere i diversi fattori che condizionano la crescita delle microalghe

2) Quali delle seguenti affermazioni sono vere (V) e quali false (F)?

Un mezzo di coltura standard per microalghe marine contiene ammonio	V	F
Le diatomee possono essere coltivate solo in condizioni di autotrofia	V	F
Alcuni mezzi di coltura marini contengono TRIS come tampone	V	F
Piccole microalghe si possono isolare con il metodo della diluzione seriale	V	F
La filtrazione su 0,2 μ m elimina batteri e virus	V	F

3) Osservando questa foto, quali delle seguenti affermazioni sono vere (V) e quali false (F)?



La foto rappresenta un dinoflagellato	V	F
I coccolitofori sono rivestiti da placchette chiamate coccoliti fatte di cellulosa	V	F
Caratteri morfologici visibili solo al Microscopio Elettronico a Scansione (SEM) sono spesso importanti per la determinazione dei coccolitofori a livello di specie	V	F
Tutti i coccolitofori hanno i flagelli	V	F
Alcuni coccolitofori sono caratterizzati da un ciclo vitale eteromorfo	V	F

[Handwritten signatures and initials]

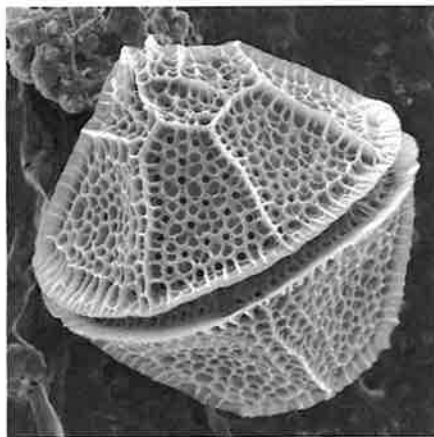
B

1) Descrivere vari metodi di coltura e mantenimento delle microalghe

2) Quali delle seguenti affermazioni sono vere (V) e quali false (F)?

Un mezzo di coltura standard per microalghe marine contiene manganese (Mn)	V	F
Tutti i dinoflagellati sono autotrofi	V	F
I mezzi standard usano acqua di mare artificiale	V	F
Ogni alga ha un suo range ottimale di luce per la crescita	V	F
L'acqua di mare per preparare un terreno di coltura viene sterilizzata a 121 °C per 15 minuti	V	F

3) Osservando questa foto, quali delle seguenti affermazioni sono vere (V) e quali false (F)?



La foto rappresenta un dinoflagellato	V	F
Alcuni dinoflagellati producono tossine ASP (Amnesic Shellfish Poisoning)	V	F
La salinità influenza la crescita algale	V	F
Caratteri morfologici visibili soltanto al Microscopio Elettronico a Scansione (SEM) sono spesso importanti per la determinazione dei dinoflagellati a livello di specie	V	F
I dinoflagellati possono formare cisti	V	F

d. Urell. J.

1) Descrivere i principali metodi di isolamento di organismi fitoplanctonici includendo i metodi di campionamento in mare

2) Quali delle seguenti affermazioni sono vere (V) e quali false (F)?

Un mezzo di coltura standard per microalghe marine contiene Ferro	V	F
Tutti i dinoflagellati sono autotrofi	V	F
I mezzi di coltura standard usano acqua di mare filtrata	V	F
Ogni alga ha un suo range ottimale di temperatura per la crescita	V	F
L'acqua di mare per preparare un terreno di coltura viene sterilizzata a 100 °C per 15 minuti	V	F

3) Osservando questa foto, quali delle seguenti affermazioni sono vere (V) e quali false (F)?



La foto rappresenta una diatomea	V	F
Le diatomee hanno bisogno di silicati nel mezzo di coltura	V	F
Caratteri morfologici soltanto visibili al Microscopio Elettronico a Trasmissione (TEM) sono spesso necessari per la determinazione delle diatomee a livello di specie	V	F
Le diatomee non hanno un ciclo sessuale	V	F
Le diatomee crescono bene a luminosità alte	V	F

Handwritten signature and symbols:
A stylized signature, possibly "L. Dell.", followed by a circular symbol containing a cross-like shape.